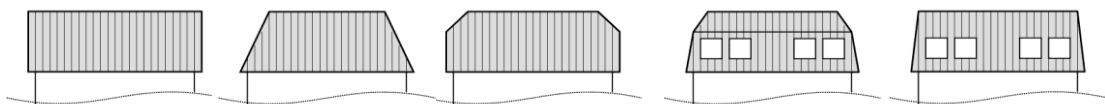


Berechnung der Wohnfläche

Zimmer	Nutzung	Länge	Breite	Fläche		Wohnfläche
1	Wohnzimmer	<input type="text"/> m	x <input type="text"/> m	= <input type="text"/> m ²	=	<input type="text"/>
2	Küche	<input type="text"/> m	x <input type="text"/> m	= <input type="text"/> m ²	=	<input type="text"/>
3	Flur	<input type="text"/> m	x <input type="text"/> m	= <input type="text"/> m ²	=	<input type="text"/>
4	Gäste-WC	<input type="text"/> m	x <input type="text"/> m	= <input type="text"/> m ²	=	<input type="text"/>
5		<input type="text"/> m	x <input type="text"/> m	= <input type="text"/> m ²	=	<input type="text"/>
6	Schlafzimmer	<input type="text"/> m	x <input type="text"/> m	= <input type="text"/> m ²	=	<input type="text"/>
7	Kinderzimmer	<input type="text"/> m	x <input type="text"/> m	= <input type="text"/> m ²	=	<input type="text"/>
8	Bad	<input type="text"/> m	x <input type="text"/> m	= <input type="text"/> m ²	=	<input type="text"/>
9		<input type="text"/> m	x <input type="text"/> m	= <input type="text"/> m ²	=	<input type="text"/>
10		<input type="text"/> m	x <input type="text"/> m	= <input type="text"/> m ²	=	<input type="text"/>
	1. Balkon	<input type="text"/> m	x <input type="text"/> m	= <input type="text"/> m ²	/2*	<input type="text"/>
	2. Balkon	<input type="text"/> m	x <input type="text"/> m	= <input type="text"/> m ²	/2*	<input type="text"/>
	Keller	<input type="text"/> m	x <input type="text"/> m	= <input type="text"/> m ²	**	
	Boden	<input type="text"/> m	x <input type="text"/> m	= <input type="text"/> m ²	**	
Gesamt				<input type="text"/> m ²		<input style="border: 2px solid black;" type="text"/>
ØRaumhöhe				<input type="text"/> m		



- Sattel/Giebedach
 Walmdach
 Krüppelwalmdach
 Mansarddach
 Mansard m. Flachdach

* Häftige Anrechnung auf die Wohnfläche

** keine Anrechnung auf Wohnfläche

Ort, Datum: _____

Unterschrift aller Darlehensnehmer: _____